



**REPUBLIKA HRVATSKA  
DRŽAVNA GEODETSKA UPRAVA  
SREDIŠNJI URED**

10000 Zagreb, Gruška 20  
Tel. 01/61 65-425, fax: 01/61 65-430

KLASA: 935-01/12-01/03  
URBROJ: 541-03-2/7-12-05  
Zagreb, 05. 04. 2012.

**IZMJENA I DOPUNE UPUTSTVA ZA KORIŠTENJE DATOTEKA  
ZBIRKE KARTOGRAFSKIH ZNAKOVA (DWG FORMAT)**

*Izmjene i dopune, 05. 04. 2012.:*

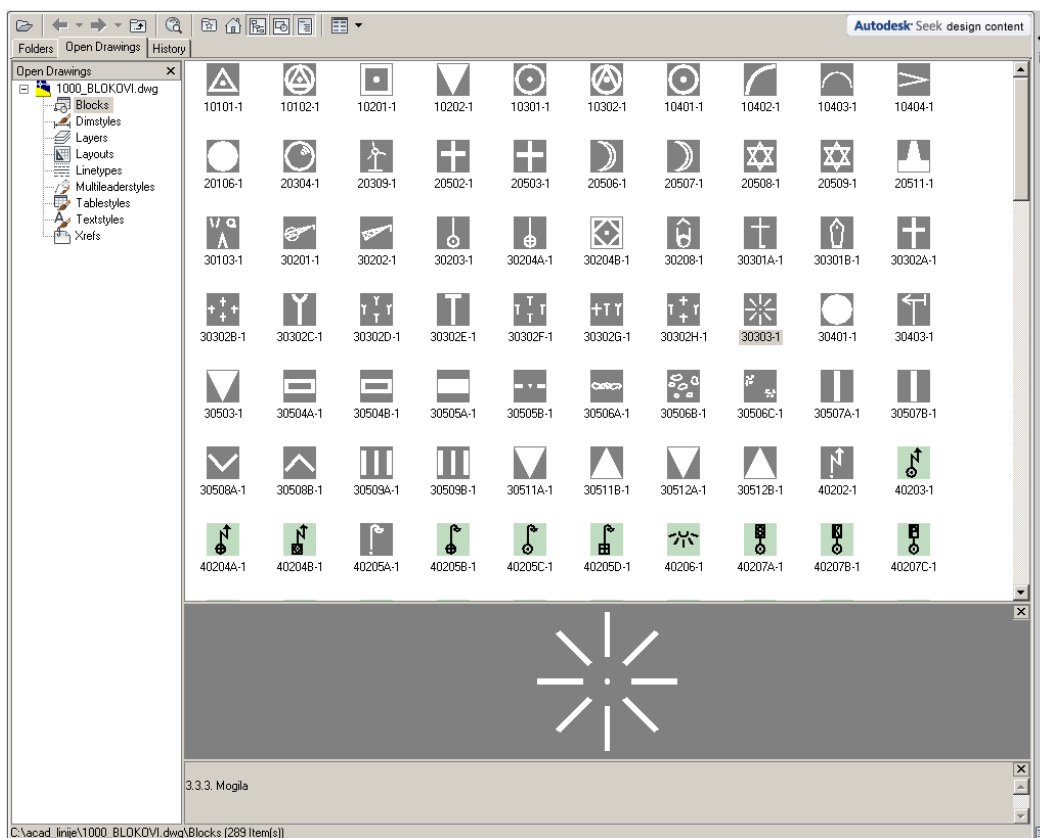
- u datotekama blokova prikazani su svi znakovi zbog problema u korištenju različitih verzija programa
- dodane datoteke standardiziranih vrsta boja.

Iz ZIP datoteke ([Zbirka\\_01032012\\_v2.zip](#)) potrebno je mapu [acad\\_linije](#) kopirati na C:\.

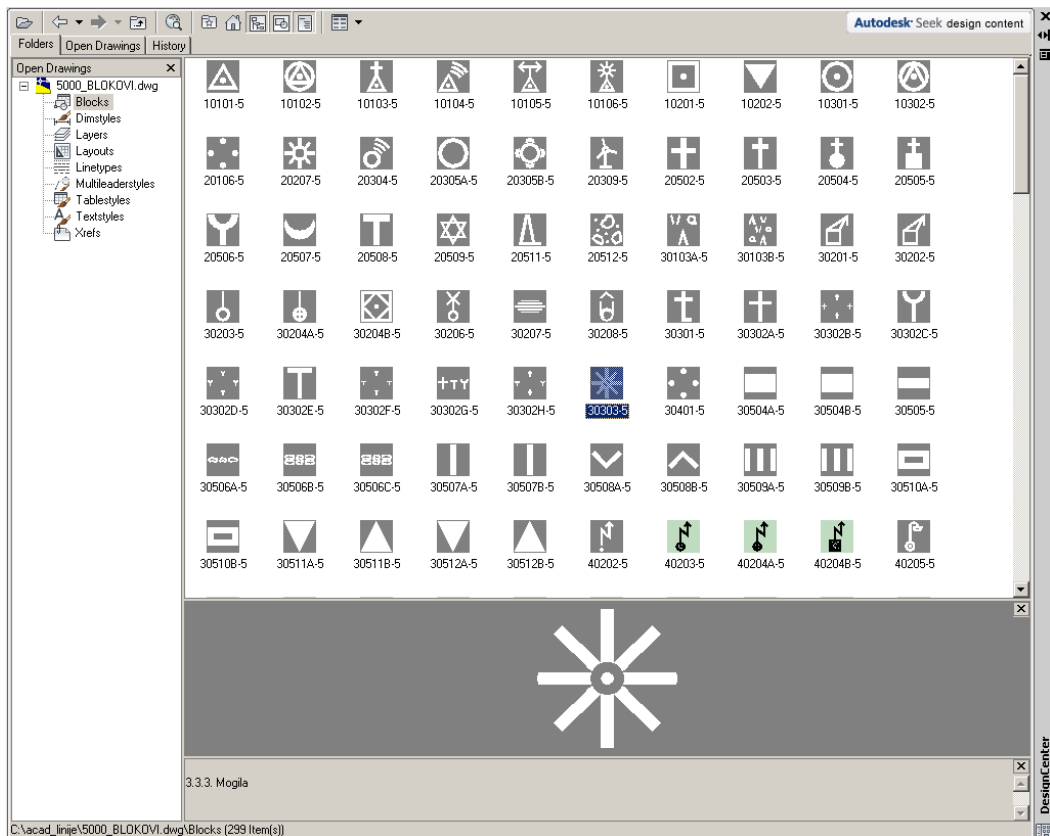
Unutar datoteka [1000\\_BLOKOVI.dwg](#), [5000\\_BLOKOVI.dwg](#) i [25000\\_BLOKOVI.dwg](#) znakovi su pohranjeni kao blokovi.

Blokovi se mogu ubacivati u crtež, a njihovi nazivi odgovaraju rednom broju znaka unutar Zbirke kartografskih znakova (*primjer 10101-1, 1 je poglavlje 1. STALNE GEODETSKE TOČKE, 0101 je redni broj podpoglavlja i redni broj znaka 1.1.1. Trigonometrijska točka, dok -1 označava mjerilo 1:1000*).

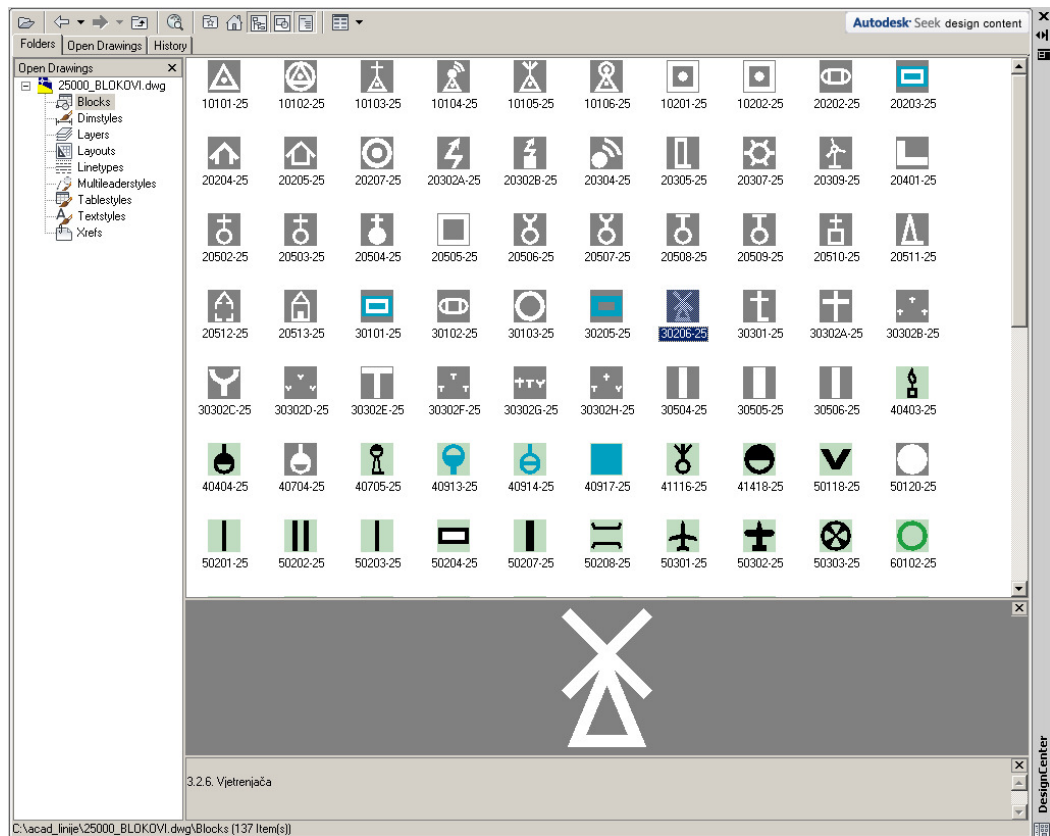
- [1000\\_BLOKOVI.dwg](#) -289 blokova za mjerilo 1: 1000



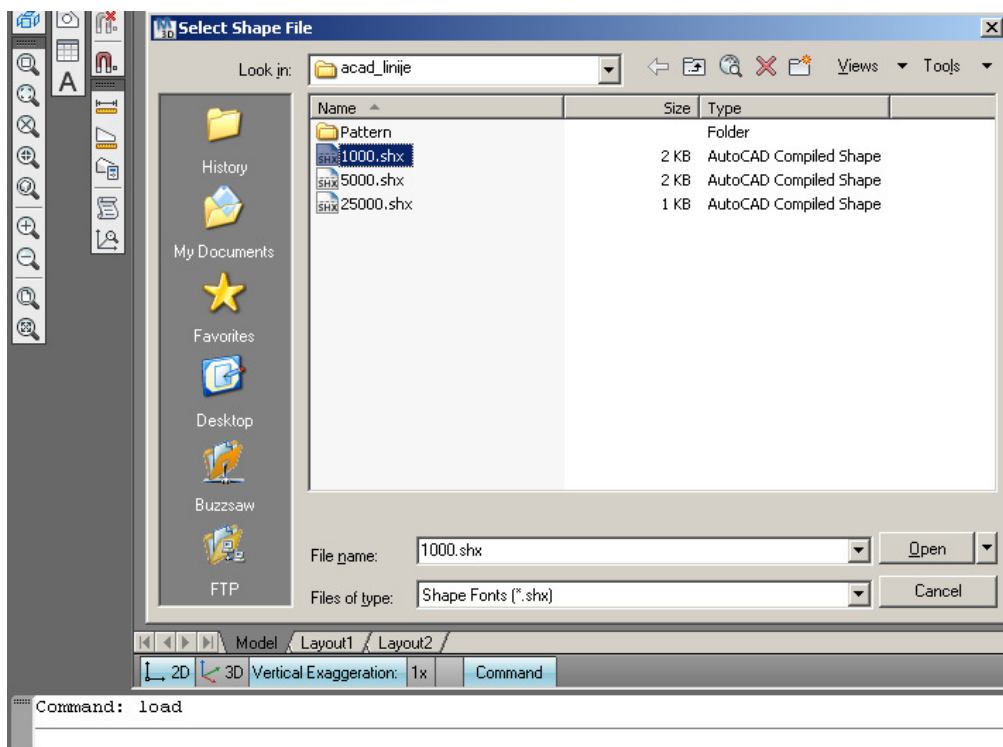
- [5000\\_BLOKOVI.dwg](#) - 299 blokova za mjerilo 5 000



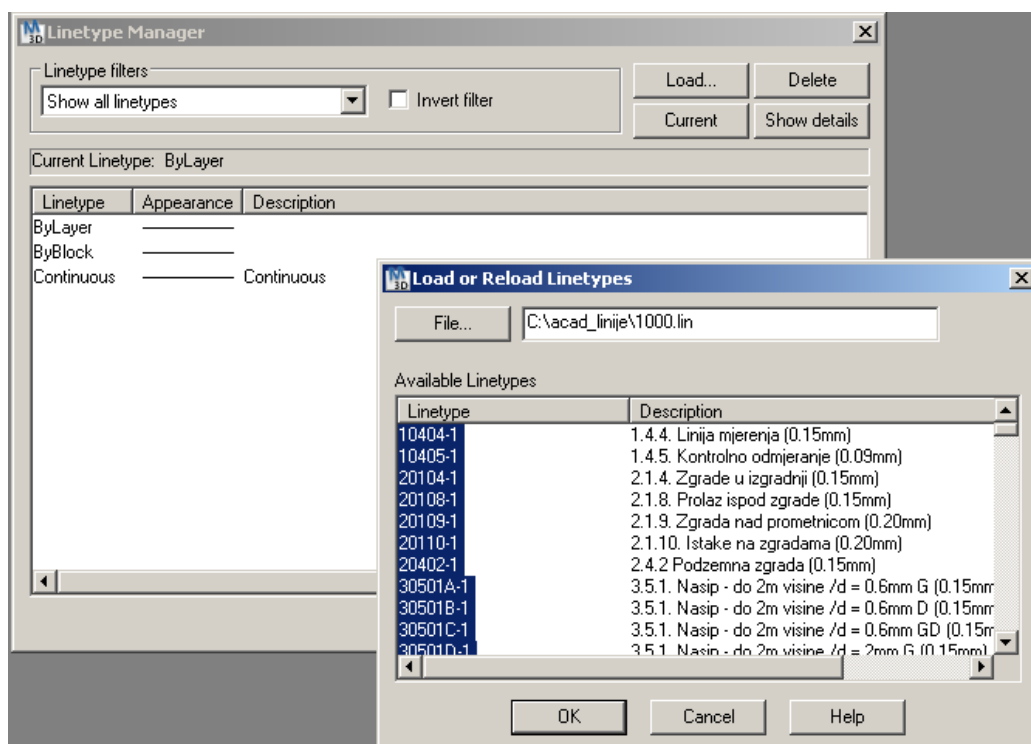
- [25000\\_BLOKOVI.dwg](#) - 137 blokova za mjerilo 1: 25 000



Datoteke [1000.lin](#), [5000.lin](#) i [25000.lin](#) su LINETYPE datoteke koje sadrže 153 linije za mjerilo 1000, 158 linija za mjerilo 5000 i 39 linija za mjerilo 25000. Potrebno je učitati datoteke [1000.shx](#), [5000.shx](#), [25000.shx](#) (u komandnoj liniji upisujemo naredbu **LOAD** i odabiremo \*.shx datoteku). \*\*\*



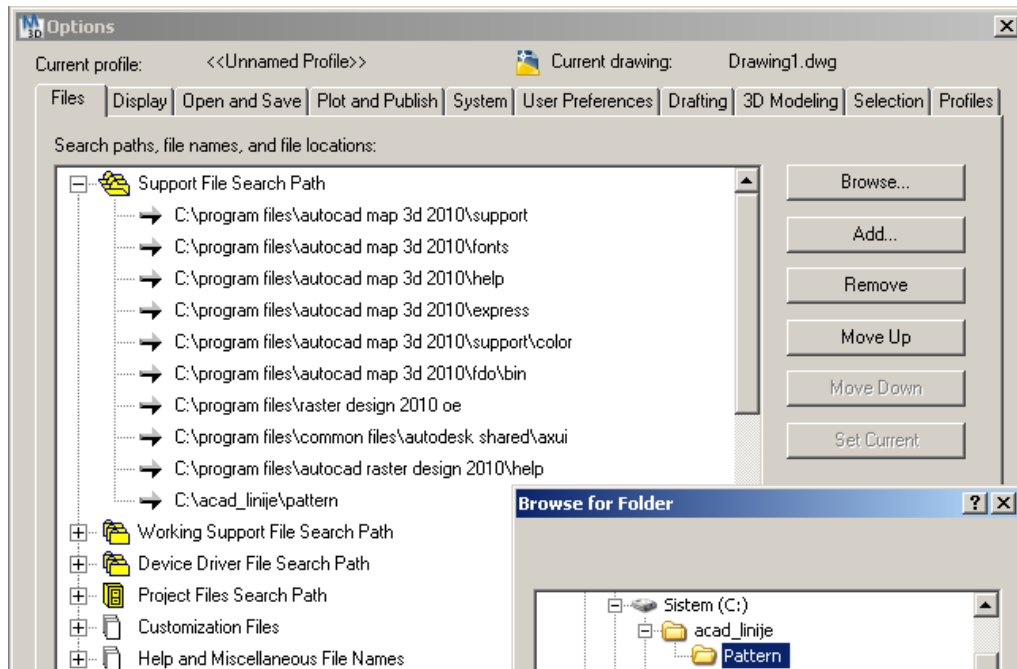
Linije učitavamo u prozoru „Linetype Manager“ opcijom „load“ i odabirom odgovarajućih linija s opisom iz datoteka 1000.lin, 5000.lin ili 25000.lin (nazivi linija odgovaraju rednom broju znaka unutar Zbirke kartografskih znakova).



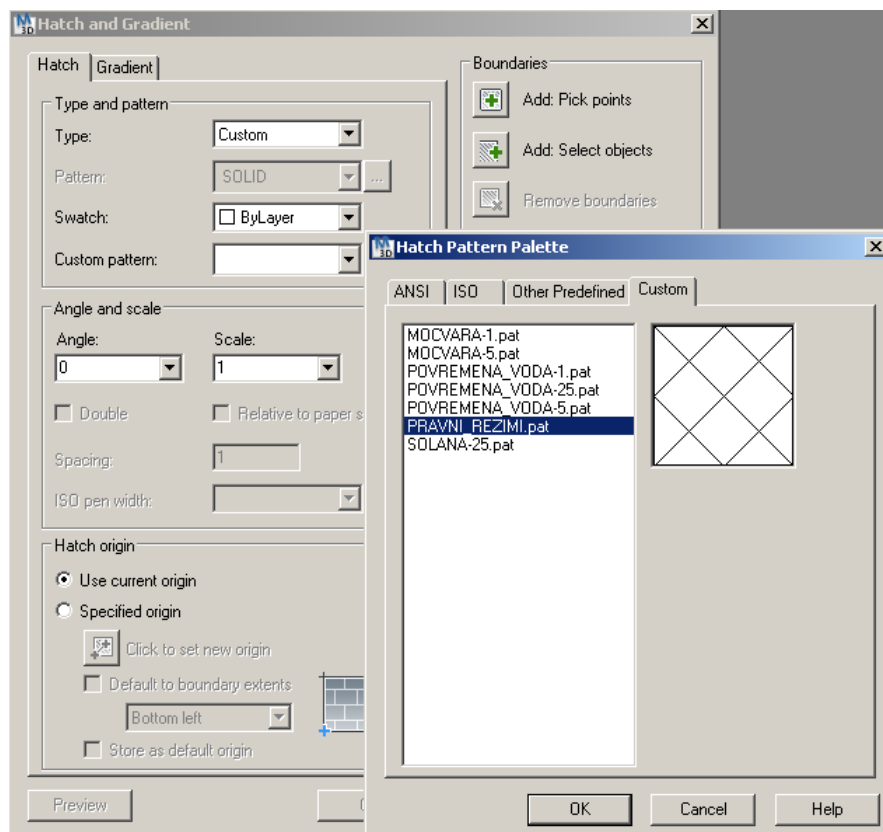
\*\*\* može se u postavkama definirati putanja do mape navedenih datoteka.

Sadržaj mape Pattern (MOCVARA-1.pat, MOCVARA-5.pat, POVREMENA\_VODA-1.pat, POVREMENA\_VODA-5.pat, POVREMENA\_VODA-25.pat, PRAVNI\_REZIMI.pat, SOLANA-25.pat) odnosi se na sedam površinskih šrafura unutar Hatch Pattern Palette.

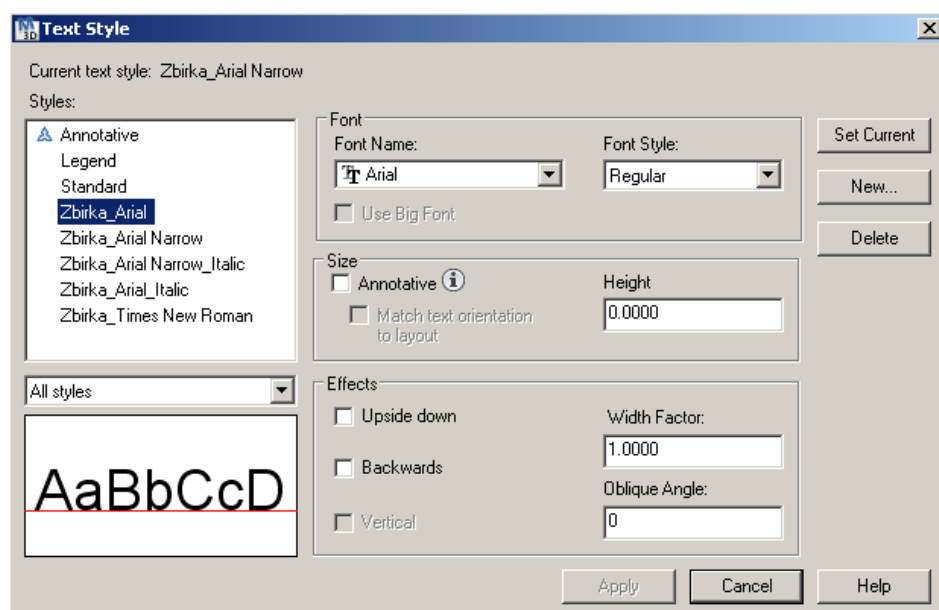
U postavkama je potrebno definirati lokaciju mape - (*Tools/Options/Support File Search Path*)



Prikaz izbornika „Custom pattern“

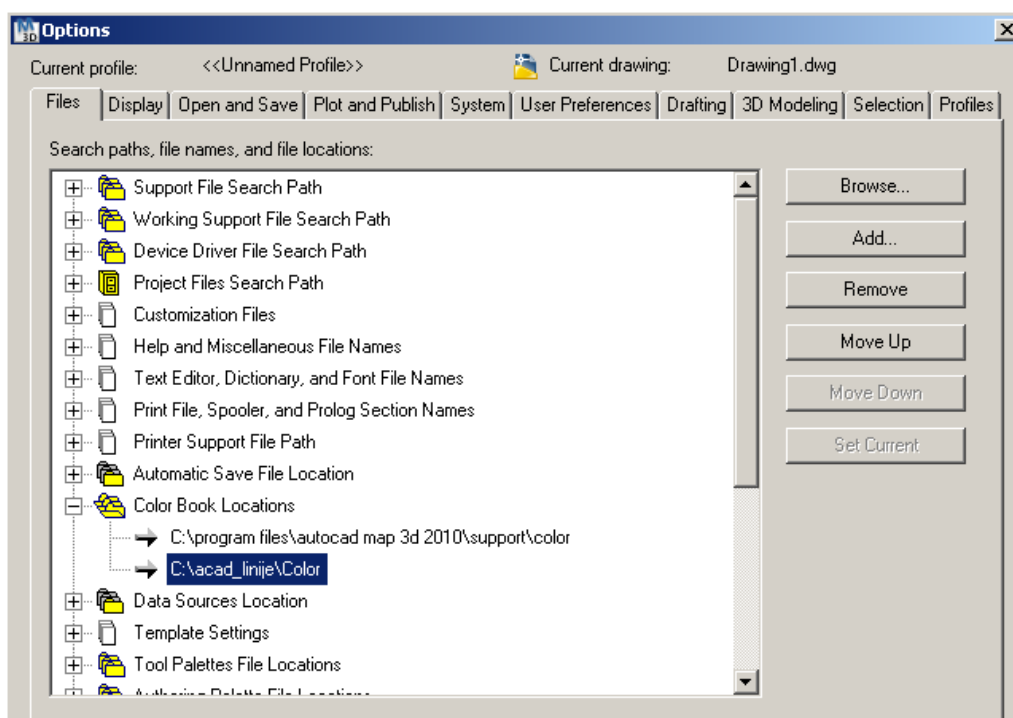


Unutar datoteka blokova kreirani su stilovi teksta propisani Zbirkom kartografskih znakova.

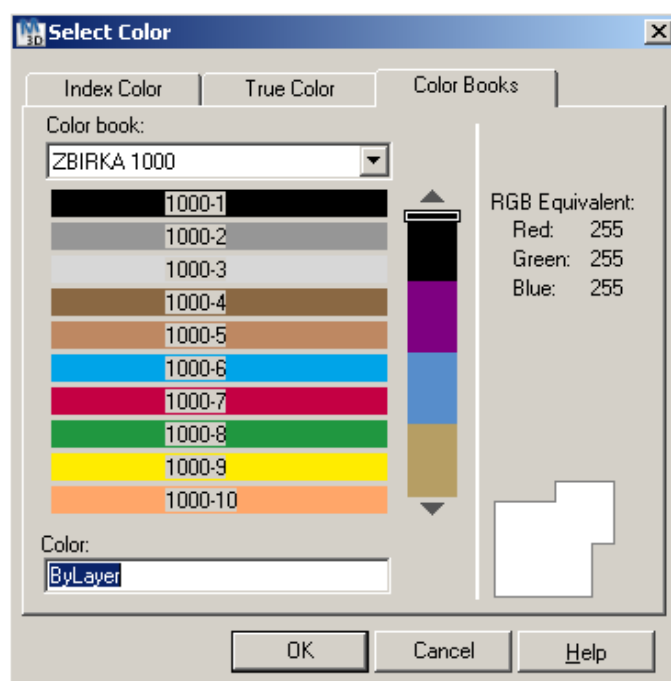


Sadržaj mape Color ([Zbirka 1000.acb](#), [Zbirka 5000.acb](#) i [Zbirka 25000.acb](#)) odnosi se na COLOR BOOKS datoteke koje sadrže 39 boja za mjerilo 1000, 13 boja za mjerilo 5000 i 16 boja za mjerilo 25000.

U postavkama je potrebno definirati lokaciju mape Color - (*Tools/Options/Color Book Locations*). Prethodna radnja može se izvesti i na način da se datoteke snime na lokaciju „C:\Program Files\AutoCAD Map 3D 2010\Support\Color“ koja je već definirana - (*Tools/Options/Support File Search Path*)



Standardizirane grupe boja biti će vidljive u prozoru „Select Color“ (nazivi boja odgovaraju rednom broju tablice boja određenog mjerila unutar Zbirke kartografskih znakova, poglavlje 12. Tablica boja kartografskih znakova).



Za sve ostale informacije molim kontaktirati gospodina Ivan Grubića, dipl. ing. geod. na broj telefona 01/6165-425 ili na email: [ivan.grubic@dgu.hr](mailto:ivan.grubic@dgu.hr).